



T.C.
SANAYİ VE TEKNOLOJİ BAKANLIĞI
Stratejik Araştırmalar ve Verimlilik Genel Müdürlüğü

Sayı :E-56060262-770-3243406
Konu :Model Fabrika Eğitmeni Yetiştirme Programı

11/01/2022

TÜRKİYE ODALAR VE BORSALAR BİRLİĞİ BAŞKANLIĞINA

Bakanlığımız koordinasyonunda kurulan ve faaliyetlerini yürütmekte olan Model Fabrikalarda, imalatçı KOBİ'ler başta olmak üzere işletmelere yalnız ve dijital dönüşüm alanlarında eğitim ve danışmanlık hizmetleri sağlanmaktadır. İlgili hizmetler, tam ve yarı zamanlı eğitmen ve danışmanlar aracılığıyla yürütülmektedir.

Bu kapsamda, Model Fabrika Eğitmen havuzunun genişletilmesi önem arz etmekte olup Bakanlığımız koordinasyonunda ve Birleşmiş Milletler Kalkınma Programı (UNDP) ile Türkiye Sanayi Sevk ve İdare Enstitüsü (TÜSSİDE) iş birliğinde **Model Fabrika Eğitmeni Yetiştirme Programı** hayata geçirilmiştir. Eğitim programını başarıyla tamamlayan eğitmenler; Ankara, Bursa, Konya, Kayseri, Gaziantep, İzmir, Mersin ve Adana illerinde yer alan sekiz Model Fabrikanın faaliyetlerinde görev almak üzere eğitmen havuzunda yer alacaktır.

Model Fabrika Eğitmeni Yetiştirme Programı başvuruları, **10 Şubat 2022** tarihine kadar devam edecek olup başvuru için <https://anket.tubitak.gov.tr/mfbasvuru> bağlantısındaki formun doldurulması gerekmektedir.

Yukarıdaki hususlar ile eğitim programına ilişkin bilgi dokümanı (Ek 1) ve duyurunun (Ek 2), Başkanlığınız personelinin yanı sıra tüm oda ve borsalara iletilmesi hususunda bilgilerinizi ve gereğini rica ederim.

Prof. Dr. İlker Murat AR
Bakan a.
Genel Müdür

Ek:

- 1- Model Fabrika Eğitmeni Yetiştirme Programı Bilgi Dokümanı
- 2- Model Fabrika Eğitmeni Yetiştirme Programı Duyurusu

Bu belge güvenli elektronik imza ile imzalanmıştır.

Belge Doğrulama Kodu:E9EACAF1-7370-4FA1-8E04-AC5906B57515

Belge Doğrulama

Adresi:<https://www.turkiye.gov.tr/stb-ebys>

Mustafa Kemal Mahallesi Dumlupınar Bulvarı Eskişehir Yolu 2151.Cadde No:154 06510 Çankaya /ANKARA

Telefon :03122016601

Bilgi İçin: Serkan ULU Sanayi ve Teknoloji Uzmanı

Faks:03122016609

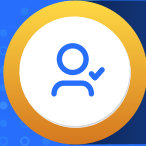
e-posta:serkan.ulu@sanayi.gov.tr





MERSİN TİCARET VE SANAYİ ODASI
Gelen Evrak Tarih Sayı: 20/01/2022 - 983

Model Fabrika Eğitimi Yetiştirme Programı



**Başvuruların
Alınması ve Ön
Değerlendirme**

Başvuruların Alınması:

10 Ocak - 10 Şubat 2022

Ön Değerlendirme:

11 - 16 Şubat 2022



**Yetkinlik
Değerlendirme**

Yetkinlik Başvuruları:

17 - 28 Şubat 2022

Yetkinlik Değerlendirme:

1 - 8 Mart 2022



**Eğitmen
Eğitimi**

Kayıt Süreci:

9 - 15 Mart 2022

Eğitmen Eğitimi:

20 Mart 2022

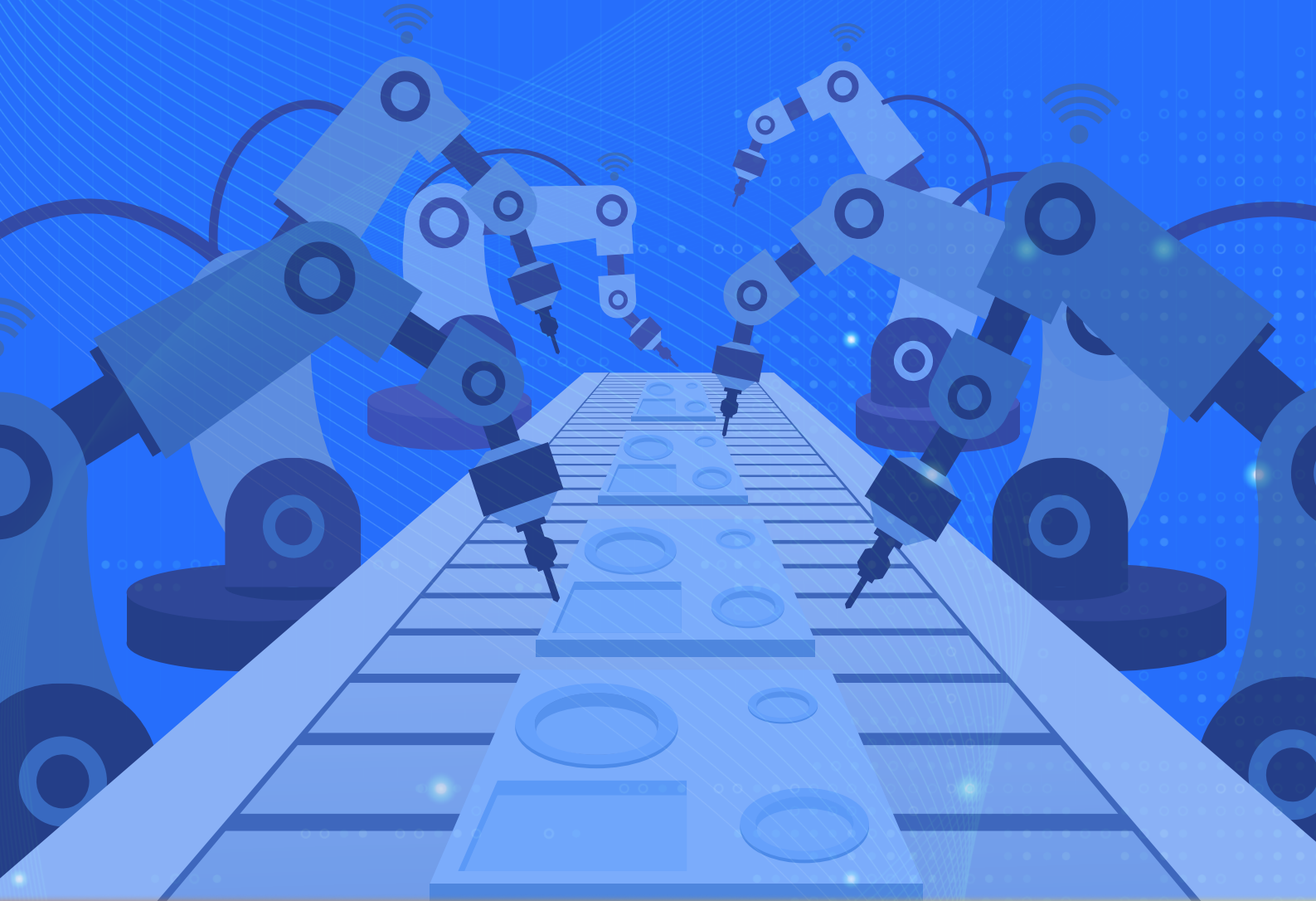


Bu belge, 5070 sayılı Elektronik İmza Kanununa göre Güvenli Elektronik İmza ile imzalanmıştır.

Evrak sorgulaması https://odaborsaebys.tobb.org.tr/tso-mersin-envision/Validate_Doc.aspx?eD=BS4R1C757&eS=983 adresinden yapılabilir.



Model Fabrika Eğitmeni Yetiştirme Programı



Model Fabrika Eğitmeni Yetiştirme Programı

Model Fabrikalar, ülkemiz imalat sanayinin verimlilik artışına önemli katkılar sağlamakta; sunduğu deneysel eğitimler, öğren-dönüş programları ve danışmanlık hizmetleri ile gün geçtikçe temas ettiği faydalanıcı sayısını artırmaktadır*. Bu hızlı ilerleme, Model Fabrika Eğitmeni havuzunun genişletilmesini önemli bir ihtiyaç haline getirmektedir. Bu kapsamda “**Model Fabrika Eğitmeni Yetiştirme Programı**” hayata geçirilecektir.

Söz konusu programı başarıyla tamamlayanlar; **Ankara, Bursa, Konya, Kayseri, Gaziantep, İzmir, Mersin** ve **Adana** illerinde yer alan 8 Model Fabrikanın faydalanacağı Model Fabrika Eğitmeni havuzunda yer alacaktır.

Program Adı: Model Fabrika Eğitmeni Yetiştirme Programı

Gereke ve Arka Plan: Model Fabrika; işletmelerde operasyonel mükemmeliyet ilkelerinin, deneysel öğrenme teknikleri kullanılarak, ölçeklendirilebilir bir şekilde yaygınlaştırılmasını sağlayan bir araç (ortak kullanıma yönelik bir merkez) olarak tanımlanmaktadır. Operasyonel verimliliği artırmak için tasarlanmış ve geliştirilmiş Model Fabrika yaklaşımının temelinde deneysel öğrenme ilkeleri yer almaktadır. Bu yönüyle Model Fabrika yaklaşımı, sadece sınıf eğitimleri içeren geleneksel kapasite geliştirme programlarından ve danışmanlık hizmetlerinden ayrılmaktadır. Bu yaklaşımda teorik ve pratik eğitim yöntemlerinin deneysel öğrenme prensipleri çerçevesinde birleştirilmesi, öğrenme deneyiminin daha cazip hale getirilmesi hedeflenmektedir.

Model Fabrikalar; olabildiğince sektör bağımsız, imalat sanayi işletmelerinde örnek imalat hattı/hatları oluşturarak sunduğu eğitim ve danışmanlık hizmetleri ile işletmelerde verimlilik artırıcı teknikleri uygulayarak, yalın felsefeye dayalı verimlilik artışının ve dijital dönüşümün sağlanması ve işletmelerin rekabet güçlerinin artırılmasını hedeflemektedir. Bu amaçla Model Fabrika faaliyetleri; **farkındalık eğitimleri, deneysel eğitimler, öğren-dönüş programları, proje uygulamaları** ve **işbirliği faaliyetleri** şeklinde yapılandırılmıştır. Bu faaliyetler; yıllık iş planı çerçevesinde, birçok üniversite, araştırma kurumu ve sivil toplum kuruluşu ile iş birliği içinde ve mümkün olduğunca yerli ve milli imkanlar ile yürütülmektedir.

Ülkemiz imalat sanayinin verimlilik artışına katkı sağlayacak tüm bu uygulamalarda görev almak üzere Model Fabrika Eğitmeni havuzunun genişletilmesi önem arz etmektedir.

Model Fabrika Eğitmeni: İşletmelerde verimlilik artışı sağlamak amacıyla, yalın üretim alanındaki sorunları tespit ederek bu sorunlara çözüm getirebilecek düzeyde teorik ve uygulama temelli bilgilere sahip kişilerdir. Bu kişiler, öğren-dönüş programları başta olmak üzere ilgili faaliyetleri yerine getirmek üzere Model Fabrikalarda tam veya yarı zamanlı eğitmen olarak görev yapabilecektir.

* Model Fabrikalara yönelik ayrıntılı bilgilerin yer aldığı “*Model Fabrika Çerçeve Dökümanı*”na, <https://www.sanayi.gov.tr/merkez-birimi/92d9c73bddbb/model-fabrika/b81208> adresi üzerinden erişim sağlanabilmektedir.

Programın Hedef Kitle: Katılımcıların imalat sanayi veya hizmet işletmelerinde üretim aşamaları, iş süreçleri, 5S, Kaizen, Toplam Kalite Yönetimi, verimlilik, israf, problem çözme, kalite ve yalın düşünce felsefesi konularında bilgi sahibi;

- mühendisler,
- sektör uzmanları,
- yönetici ve çalışanlar,
- danışmanlar veya
- bu konularda araştırma yapan / eğitim veren akademisyenlerden

oluşması öngörülmektedir.

Program Öncesi Gereksinimler: Eğitim öncesinde katılımcıların; imalat sanayi veya hizmet işletmelerinde üretim aşamaları, iş süreçleri, 5S, Kaizen, Toplam Kalite Yönetimi, verimlilik, israf, problem çözme, kalite ve yalın düşünce felsefesi konularında bilgi ve deneyim sahibi olmaları gerekmektedir.

Program İçeriği: Program kapsamında; *Başvuruların Alınması ve Ön Değerlendirme, Yetkinlik Değerlendirme ve Eğitimci Eğitimi* olmak üzere üç temel faaliyet gerçekleştirilecektir.



1. Başvuruların Alınması ve Ön Değerlendirme

Model Fabrika Eğitimci olmak isteyen adayların <https://anket.tubitak.gov.tr/mfbasvuru> bağlantı adresindeki Model Fabrika Eğitimci başvuru formunu doldurmaları gerekmektedir. Başvuru sırasında adayların formu eksiksiz doldurmaları ve aşağıdaki bilgi ve belgeleri sisteme yüklemesi beklenmektedir:

- Kimlik ve İletişim Bilgileri
- Eğitim ve Mesleki Bilgiler
- Çalışma Deneyimi
- Yalın üretim, dijital dönüşüm vb. konularda gerçekleştirilen proje ve faaliyetler (en az 1 adet referans kişisi bilgisi)
- Yalın üretim, dijital dönüşüm vb. konularda sahip olduğu sertifikalar
- Gelecek döneme ilişkin beklenti ve planlamalar (eğitimden beklentiler, öncelikli görev alınabilecek il – Model Fabrika, yüz yüze eğitime katılmayı tercih ettiği il – Model Fabrika vb.)

Adayların hedef kitlede tanımlanan özelliklere sahip olup olmadığı başvuru sistemine yükledikleri belge ve bilgiler ile değerlendirilecektir. **Gerekli şartları sağlayan adaylar “Yetkinlik Değerlendirme” aşamasına davet edilecektir.**

2.Yetkinlik Değerlendirme Başvuruları

Ön Değerlendirme aşamasında başarılı olan tüm adaylar, Yetkinlik Değerlendirme aşamasına davet edilecektir. Bu aşamada adayların; eğitim başlıkları ile ilgili bilgi düzeyleri ve kendilerini ifade etme, iletişim, sunum, problem çözme, yalın felsefe vb. beceri düzeyleri belirlenerek eğitim programına ilişkin ilgi ve istekleri değerlendirilecektir. Bu amaçla adaylardan:

- Niyet Mektubu
- Yalın yönetim ile ilgili belirtilen bir konuda (vakada)/ yalın yönetim kapsamında yaptığı çalışmalarda/yalın yönetimle ilgili en güçlü ve deneyimli olduğu konularda en fazla 3 dakikalık video
- Görsellerle destekli bir yalın üretim vakası / sorunu tanımlanan ve bu soruna ilişkin çözüm önerisi geliştirilen bir Vaka Öneri / Çözüm Raporu (en fazla 10 sayfa) istenecektir.

Niyet mektubu, video ve vaka öneri / çözüm raporu dikkate alınarak her aday için yapılacak değerlendirmenin sonunda belirlenen katılımcılar “Eğitmen Eğitimi”aşamasına davet edilecektir.

3.Eğitmen Eğitimi Programı

Yetkinlik Değerlendirme aşamasını başarı ile tamamlayan adaylar Eğitmen Eğitimi programına davet edilecektir. Eğitim programı; *teori, hazırlık ve uygulama* amaçlı olmak üzere aşağıda belirtilen 3 Modül'den oluşacaktır.

Modül I	Modül II	Modül III
Yalın Yönetim ve Teknikleri (Teori)	Formasyon Eğitimi ve Model Fabrikalar (Hazırlık)	Öğren Dönüş Programlarına Katılım (Uygulama)
Yöntem: Çevrimiçi Kapsam: Yalın Yönetim ve Teknikleri Teorisi Görevli Eğitmenler: Akademisyenler, sektör uzmanları Değerlendirme: Yazılı Sınav (Sınav çoktan seçmelidir. Yüz yüze eğitim yazılı sınav ile başlatılacaktır.)	Yöntem: Yüz yüze Kapsam: Beceri odaklı atölye çalışmaları ve hazırlık yapılacak uygulamalı farkındalık programları Eğitmen Adayları: Model Fabrika direktörleri, akademisyenler, sektör uzmanları Değerlendirme: Sözlü değerlendirme	Yöntem: Yüz yüze Kapsam: Adayların farklı Model Fabrika'lardaki farklı öğren dönüş programları bölümlerine katılımları Eğitmen Adayları: Model Fabrika direktörleri ve eğitmenleri Değerlendirme: Öğren-Dönüş programını sunan Model Fabrika direktör ve eğitmenlerinin yapacağı yazılı değerlendirmeler

Değerlendirme Süreci: Eğitimci Eğitimi Programı; Modül 1 sonunda yapılacak yazılı değerlendirme, Modül 2 sonunda yapılacak sözlü değerlendirme ve Modül 3 sürecinde yapılacak gözlemsel değerlendirmeler ile tamamlanacaktır. Değerlendirme sonucunda adayların eğitim programında edindiği yetkinlikler değerlendirilecektir. Programı başarı ile tamamlayan katılımcılara başarı belgeleri verilecek ve Model Fabrika hizmetlerinde görev almak üzere Model Fabrika Eğitimci Havuzunda yer almaları sağlanacaktır.

Adayların, eğitime eksiksiz katılımları beklenmektedir. Eğitim programı kapsamında katılımcılardan gizlilik sözleşmesi alınacaktır.

Program Ücreti: Model Fabrika Eğitimci Yetiştirme Programı katılım ücreti **500 TL**'dir. **Katılım ücreti, Ön Değerlendirme aşamasını geçen (Yetkinlik Değerlendirme aşamasından önce) adaylardan alınacaktır.** Belirlenen zaman aralığında ödemenin yapılmaması durumunda aday programa devam edemeyecektir. Belirtilen ücrete; çalışmanın gerçekleştirileceği mekanlara ilişkin masraflar (salon, ekipman vb.), görevli eğitimci ödemeleri, atölye çalışmaları ve eğitim notları dahildir. Modül II kapsamındaki yemek, etkinlik içi ulaşım ve konaklama bedelleri de belirtilen ücret kapsamındadır.