

# Nüfus

Yıllar	Türkiye			Mersin		
	Yüzölçümü km <sup>2</sup>	Nüfus	Nüfus Artış Hızı (‰)	Yüzölçümü km <sup>2</sup>	Nüfus	Nüfus Artış Hızı (‰)
1990	779.452	56.473.035	11,46	15.853	1.267.253	11,52
2000	779.452	67.803.927	18,28	15.853	1.651.400	26,47

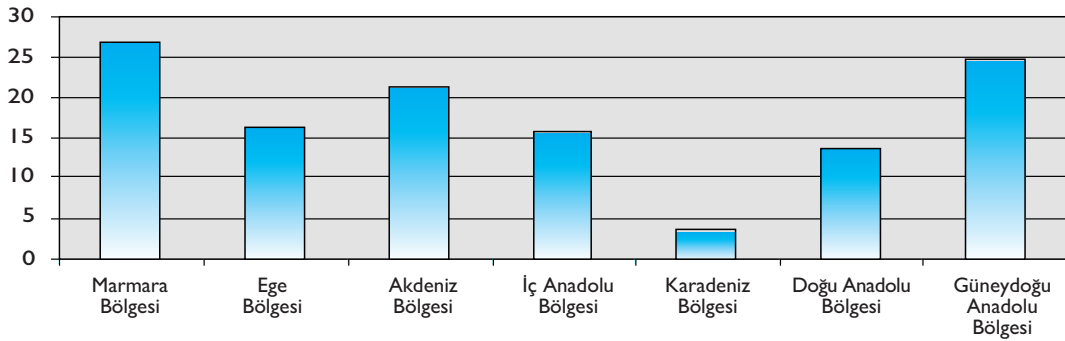
Kaynak: TÜİK

## BÖLGELERE GÖRE ŞEHİR VE KÖY NÜFUSU

Bölgeler	1990 Genel Nüfus Sayımı			2000 Genel Nüfus Sayımı			Yıllık Nüfus Artış Hızı (‰)		
	Toplam	Şehir	Köy	Toplam	Şehir	Köy	Toplam	Şehir	Köy
Marmara Bölgesi	13.295.878	10.350.307	2.945.571	17.365.027	13.730.962	3.634.065	26,69	28,26	21,00
Ege Bölgesi	7.594.977	4.344.471	3.250.506	8.938.781	5.495.575	3.443.206	16,29	23,50	5,76
Akdeniz Bölgesi	7.026.489	4.051.596	2.974.893	8.706.005	5.204.203	3.501.802	21,43	25,03	16,30
İç Anadolu Bölgesi	9.913.306	6.412.910	3.500.396	11.608.868	8.039.036	3.569.832	15,78	22,59	1,96
Karadeniz Bölgesi	8.136.713	3.337.392	4.799.321	8.439.213	4.137.466	4.301.747	3,65	21,48	-10,94
Doğu Anadolu Böl.	5.348.512	2.285.798	3.062.714	6.137.414	3.255.896	2.881.518	13,75	35,37	-6,10
G.Doğu Anadolu Böl.	5.157.160	2.873.801	2.283.359	6.608.619	4.143.136	2.465.483	24,79	36,57	7,67
<b>Toplam</b>	<b>56.473.035</b>	<b>33.656.275</b>	<b>22.816.760</b>	<b>67.803.927</b>	<b>44.006.274</b>	<b>23.797.653</b>	<b>18,28</b>	<b>26,81</b>	<b>4,21</b>

Kaynak: TÜİK

## BÖLGELERE GÖRE YILLIK NÜFUS ARTIŞ HIZI (‰)



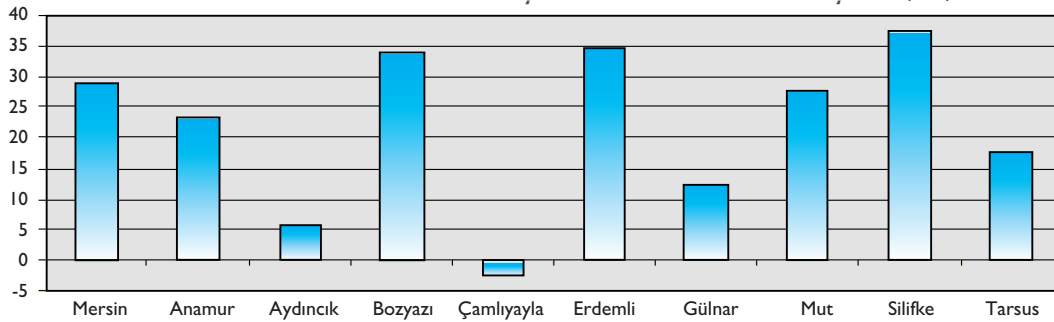
Kaynak: TÜİK

## MERSİN İLİ GENEL NÜFUS SAYIMI SONUÇLARI

İl ve İlçeler	1990 Genel Nüfus Sayımı Kesin Sonuçları			2000 Genel Nüfus Sayımı Kesin Sonuçları			Yıllık Nüfus Artış Hızı (%)		
	Toplam	Şehir	Köy	Toplam	Şehir	Köy	Toplam	Şehir	Köy
Mersin (Merkez)	548.923	422.357	126.566	733.660	537.842	195.818	29,00	24,16	43,63
Anamur	66.400	38.817	27.583	83.864	49.948	33.916	23,34	25,21	20,66
Aydıncık	10.882	7.040	3.842	11.501	7.941	3.560	5,53	12,04	-7,62
Bozyazı	31.238	22.168	9.070	43.835	26.314	17.521	33,87	17,14	65,82
Çamlıyayla	19.440	8.826	10.614	18.964	8.806	10.158	-2,48	-0,23	-4,39
Erdemli	100.563	30.042	70.521	142.355	40.175	102.180	34,74	29,06	37,07
Gülнар	33.854	7.360	26.494	38.292	10.503	27.789	12,32	35,55	4,77
Mut	56.303	17.600	38.703	74.373	36.482	37.891	27,83	72,87	-2,12
Silifke	107.685	46.858	60.827	156.351	64.827	91.524	37,28	32,45	40,85
Tarsus	291.965	187.508	104.457	348.205	216.382	131.823	17,61	14,32	23,26
<b>Toplam</b>	<b>1.267.253</b>	<b>788.576</b>	<b>478.677</b>	<b>1.651.400</b>	<b>999.220</b>	<b>652.180</b>	<b>26,47</b>	<b>23,67</b>	<b>30,92</b>

Kaynak: TÜİK

## 1990-2000 DÖNEMİ MERSİN İL VE İLÇELERİ YILLIK NÜFUS ARTIŞ HIZI (%)



Kaynak: TÜİK

## İL NÜFUSUNUN YAŞ GRUBU VE CİNSİYETE GÖRE DAĞILIMI (2000)

Yaş Grubu	Erkek	Kadın	Toplam
00-04	81.805	77.538	159.343
05-09	88.800	83.469	172.269
10-14	92.386	86.021	178.407
15-19	92.708	86.866	179.574
20-24	68.222	78.131	146.353
25-29	70.161	73.003	143.164
30-34	63.160	63.839	126.999
35-39	62.831	63.660	126.491
40-44	52.761	50.843	103.604
45-49	43.579	41.718	85.297
50-54	33.627	32.088	65.715
55-59	24.350	23.728	48.078
60-64	19.895	20.351	40.246
65-69	16.318	16.682	33.000
70-74	10.400	12.282	22.682
75-79	4.880	5.753	10.633
80-84	1.881	2.899	4.780
85+	1.814	2.628	4.442
<b>Toplam</b>	<b>829.742</b>	<b>821.658</b>	<b>1.651.400</b>

Kaynak: TÜİK

## İL MERKEZİ VE İLÇELERE GÖRE YIL ORTASI NÜFUS TAHMİNLERİ

İlçeler	2005			2006		
	Şehir	Köy	Toplam	Şehir	Köy	Toplam
Merkez	584.522	231.201	815.724	594.428	239.179	833.608
Anamur	54.549	35.955	90.504	55.531	36.351	91.882
Aydincık	8.153	3.305	11.458	8.191	3.248	11.440
Bozyazı	27.671	22.957	50.628	27.943	24.282	52.225
Çamliyayla	8.536	9.575	18.110	8.471	9.441	17.912
Erdemli	44.675	116.989	161.664	45.655	120.235	165.890
Gülнар	12.041	27.343	39.384	12.385	27.209	39.594
Mut	49.824	36.098	85.922	53.198	35.673	88.871
Silifke	73.246	106.660	179.905	75.107	110.033	185.140
Tarsus	224.549	141.462	366.010	226.117	143.392	369.509
<b>Toplam</b>	<b>1.087.765</b>	<b>731.544</b>	<b>1.819.310</b>	<b>1.107.026</b>	<b>749.044</b>	<b>1.856.070</b>

Kaynak: TÜİK

## DEMOGRAFİK GÖSTERGELER

	1990		2000	
	Türkiye	Mersin	Türkiye	Mersin
Nüfus Artış Hızı (%)	21,71	40,63	18,28	26,49
Nüfus Yoğunluğu (kişi/km <sup>2</sup> )	73	80	88	106
Şehir Nüfus Oranı (%)	59	62,1	64,9	60,5
Ortalama Hanehalkı Büyüklüğü	5	4,9	4,5	4,5
Toplam Doğurganlık Hızı	2,7	2,6	2,5	2,4
Bebek Ölüm Hızı (%)	67	66	43	45
Çocuk Ölüm Hızı (%)	16	16	7	8

Kaynak: TÜİK

## MERSİN İLİNDE YERLEŞİM YERLERİ VE İLLER ARASI GÖÇ EDEN NÜFUS VE ORANI\*

Sayım Yılı	Daimi İkametgah Nüfusu <sup>1</sup>	Dönemler	Yerleşim Yerleri Arasında Göç Eden Nüfus		İller Arası Göç Eden Nüfus	
			Sayı <sup>2</sup>	Oran (%)	Sayı	Oran (%)
1990	1.131.345	1985-1990	163.470	14,5	131.573	11,63
2000	1.497.575	1995-2000	163.448	10,9	117.894	11,88

\*: Daimi ikametgah nüfusu ve göç eden nüfus, 5 ve daha yukarı yaştaki nüfusu kapsamaktadır.

1: Daimi ikametgah nüfusu içerisinde yurt dışından gelen göç kapsanmamıştır.

2: Yerleşim yerleri arasında göç; il merkezi, ilçe merkezi, bucak ve köyler arasındaki göç olarak tanımlanmaktadır.

Sadece aynı ilçeye bağlı köyler arasındaki göç kapsanmamıştır. Yerleşim yerleri arasında göç eden nüfus, il içindeki hareketliliği de kapsadığından iller arası göç eden nüfustan daha fazladır.

Kaynak: TÜİK

2000 Genel Nüfus Sayımı sonuçlarına göre, Mersin ilinde 1995-2000 döneminde yerleşim yerleri (il merkezi, ilçe merkezi, bucak ve köy) arasında göç eden nüfus 163.448, iller arasında göç eden nüfus 117.894'dür. Buna göre, 1995-2000 döneminde her yüz kişiden 11'i yerleşim yerleri arasında, 12'si ise iller arasında göç etmiştir.

## MERSİN İLİNDE YERLEŞİM YERLERİ ARASINDA GÖÇ EDEN NÜFUS VE ORANI

Yerleşim Yerleri	1985-1990	1995-2000
Toplam	163.470	163.448
%	100	100
Şehirden Şehire	102.535	81.096
%	62,7	49,6
Köyden Şehire	26.188	18.447
%	16	11,3
Şehirden Köye	22.681	52.783
%	13,9	32,3
Köyden Köye	12.066	11.122
%	7,4	6,8

Kaynak: TÜİK

1995-2000 döneminde, yerleşim yerine göre göç hareketliliğinde en önemli değişim, şehirden köye olan göçlerde meydana gelmiştir. Şehirden köye göç eden nüfusun büyüklüğü, 1985-1990 dönemine göre yaklaşık 1,3 kat artış göstermiştir. 1995-2000 döneminde, yerleşim yerine göre göç eden nüfusun %32'sini şehirden köye olan göçler oluşturmuştur.

Yerleşim yerleri arasında göç eden nüfusun çoğunluğu, şehirden şehre göç etmektedir. Şehirden şehre göç eden nüfusun büyüklüğü 1985-1990 dönemine göre yaklaşık 22 bin azalırken, göç eden nüfus içindeki oranı; 1985-1990 döneminde %62,7'den, 1995-2000 döneminde %49,6'ya düşmüştür.

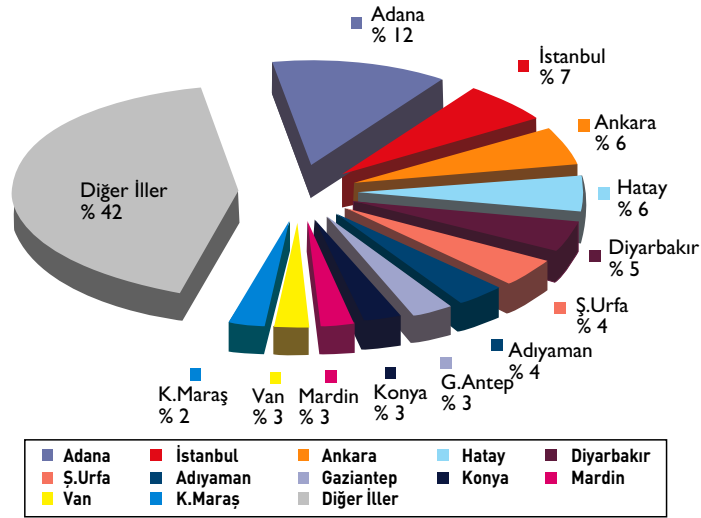
## MERSİN İLİNİN BÖLGELERDEN ALDIĞI GÖÇÜN CİNSİYETE GÖRE DAĞILIMI

Bölgeler	Erkek	Kadın	Toplam
Akdeniz Bölgesi	14.397	14.417	28.814
Karadeniz Bölgesi	3.175	2.413	5.588
İç Anadolu Bölgesi	10.473	9.827	20.300
Güneydoğu Anadolu Bölgesi	14.442	13.002	27.444
Doğu Anadolu Bölgesi	8.895	7.490	16.385
Marmara Bölgesi	7.301	6.147	13.448
Ege Bölgesi	3.178	2.737	5.915
<b>Toplam</b>	<b>61.861</b>	<b>56.033</b>	<b>117.894</b>

Kaynak: TÜİK

1995-2000 döneminde İlimizin diğer illerden aldığı göçün bölgesel dağılımı incelendiğinde, Akdeniz Bölgesi %24 ile birinci sırada yer alırken, Akdeniz Bölgesini %23 ile Güneydoğu Anadolu Bölgesi, %17 ile İç Anadolu Bölgesi ve %14 ile Doğu Anadolu Bölgesi takip etmektedir. Aynı dönemde diğer illerden ilimize aldığımız göçün %52'sini Erkek, %48'ini Kadın oluşturmaktadır.

## 1995 - 2000 DÖNEMİ MERSİN İLİNİN DİĞER İLLERDEN ALDIĞI GÖÇÜN DAĞILIMI



Kaynak: TÜİK

## MERSİN İLİNİN DİĞER İLLERDEN ALDIĞI GÖÇÜN CİNSİYETE GÖRE DAĞILIMI (1995-2000)

İller	Erkek	Kadın	Toplam
Adana	7.171	7.529	14.700
İstanbul	4.246	3.642	7.888
Ankara	3.533	3.316	6.849
Hatay	3.287	3.323	6.610
Diyarbakır	3.050	2.814	5.864
Şanlıurfa	2.802	2.449	5.251
Adıyaman	2.157	2.022	4.179
Gaziantep	1.829	1.787	3.616
Konya	1.653	1.539	3.192
Mardin	1.715	1.447	3.162
Van	1.678	1.304	2.982
Kahramanmaraş	1.481	1.340	2.821
Diğer İller	27.259	23.521	50.780
<b>Toplam</b>	<b>61.861</b>	<b>56.033</b>	<b>117.894</b>

Kaynak: TÜİK

## DÖNEMLER İTİBARIYLA MERSİN İLİNİN NET GÖÇ VE NET GÖÇ HIZI

Dönemler	Aldığı Göç	Net Göç	Net Göç Hızı (%)
1975-1980	73.699	40.273	57,5
1980-1985	89.444	49.593	56,5
1985-1990	131.573	74.717	68,3
1995-2000	117.894	18.429	12,4

Kaynak: TÜİK

1995-2000 döneminde 23 il göç alırken, 58 il göç vermiştir. Net göç hızına göre illerin sıralamasında, %12,4 net göç hızı ile Mersin, Türkiye genelinde 16. sırada yer almaktadır. 1985-1990 döneminde ise ilimiz % 68,3 net göç hızı ile 4. sırada yer almaktaydı.

#### MERSİN İLİNİN YURTDIŞINDAN ALDIĞI GÖÇ

Dönemler	Daimi İkametgah Nüfusu*	Yurtdışından Aldığı Göç	Oran (%)
1985-1990	1.135.190	3.845	0,34
1995-2000	1.501.049	3.474	0,23

\*:Yurt dışından gelen göç ilave edilmiştir.

Kaynak: TÜİK

1995-2000 döneminde yurt dışından 3.474 kişi ilimize göç etmiştir. Göç eden nüfusun toplam nüfus içindeki oranı %0,23'dür. Aynı dönemde yurt dışından göç eden nüfus, 1985-1990 dönemine göre %9,6 oranında azalmıştır.